

# NUMERAZIONE CIVICA

*Targhe e numeri civici per toponomastica  
borghi e centri storici*



Tutti i prodotti sono in laminato plastico stratificato con spessore 12 mm, i testi vengono incisi meccanicamente e ripassati a cera, sia i numeri che le targhe per robustezza del materiale utilizzato sono progettati per durare nel tempo ed è assolutamente improbabile lo scolorimento dei testi incisi.



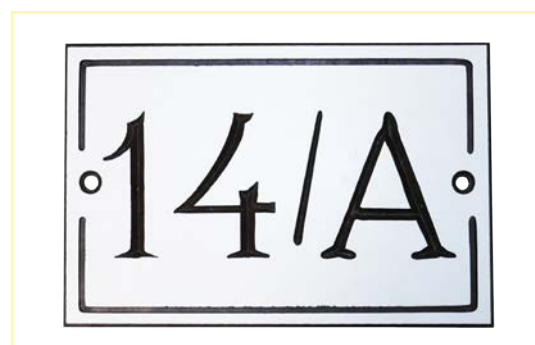
0A8442 10x15 numero semplice  
0A8447 12x18 numero semplice



0A8444 10x15 numero con toponimo senza bordino  
0A8449 12x18 numero con toponimo senza bordino

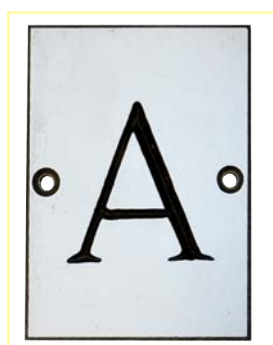


0A8445 10x15 numero con toponimo e bordino  
0A8450 12x18 numero con toponimo e bordino



0A8443 10x15 numero con bordino  
0A8448 12x18 numero con bordino

0A8446  
7x10 esponente  
lettera o numero

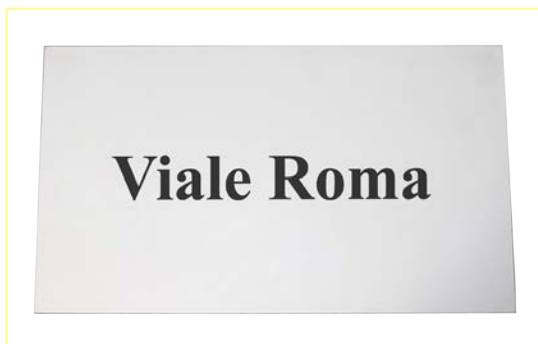


**Numeri civici:** possono essere forniti nel formato standard 10x15 oppure maggiorato 12x18, possono contenere fino a 3 cifre o 2 cifre più lettera, in caso di 3 cifre più lettera è consigliabile utilizzare l'esponente (0A8446). Tutti i numeri vengono forniti completi di viti per fissaggio a muro.

# TARGA VIARIA

*Targhe stradali*

Formato standard 30x50, fornibile con 4 fori (incluse viti) per applicazione a muro o su apposito telaio zincato per installazione a palo.



0A8451 Targa viaria monofacciale senza bordo  
0A8453 Targa viaria bifacciale senza bordo



0A8452 Targa viaria monofacciale con bordo  
0A8454 Targa viaria bifacciale con bordo



0A8455 telaio zincato per targa 30x50 D.48mm  
0A8456 telaio zincato per targa 30x50 D.60mm

0A8457 palo per telaio H.2,90 D.48mm  
0A8458 palo per telaio H.2,90 D.60mm